

## AMERIS DVA DEUDA PRIVADA USA FONDO DE INVERSIÓN - SERIE A

Ameris Capital Administradora General de Fondos S.A.

RUT: 76.503.273-3

Av. El Golf 82 piso 5,  
Las Condes, Santiago  
Chile

+56 2 2499 7600

ameris@ameris.cl

www.ameris.cl

### Tipo de Inversionista

Dirigido tanto a personas naturales como jurídicas, que tengan un horizonte de inversión largo plazo. El Fondo es recomendable para inversionistas con nivel alto de aceptación al riesgo.

### Beneficios Tributarios

### Riesgos Asociados

- Derivados
- Crédito
- Mercado
- Liquidez
- Sectorial
- Tasa de Interés
- Moneda

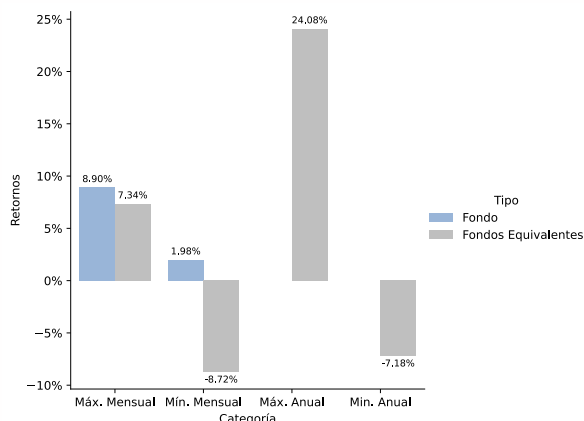
### OBJETIVO DEL FONDO

El Fondo tiene por objeto principal invertir sus recursos, directa o indirectamente, en acciones, derechos o participaciones de empresas, compañías, entidades o vehículos denominados Business Development Company (en adelante los "BDC"), cuyo objeto principal sea invertir en o entregar créditos, en el mercado privado de deuda de Estados Unidos.

### PLAZO DE RESCATES

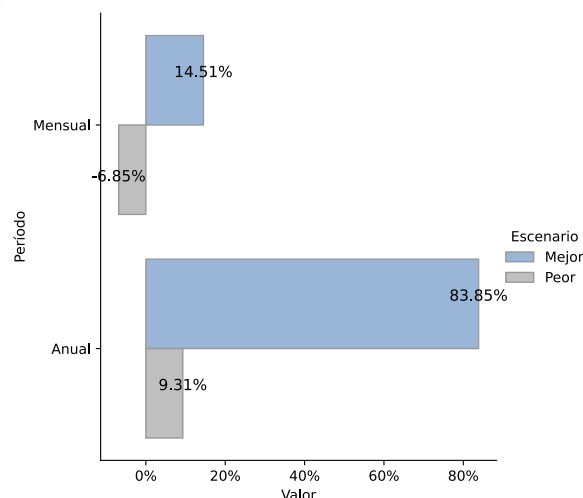
Los rescates se pagarán dentro del plazo máximo de 15 días corridos siguientes, a contar de la fecha de presentación de la solicitud de rescate, o desde la fecha en que se dé curso al rescate, si se trata de un rescate programado.

### Mejores y Peores Rentabilidades\* | 5 Años



Fuente de Información: Ameris Capital Administradora General de Fondos S.A. y la información provista por las Administradoras Generales de Fondos a la Comisión para el Mercado Financiero (<http://www.cmfchile.cl>)

### Simulación de escenarios



### Serie

Serie	Remuneración Fija Máxima	Gasto Máximo***	Comisión Máxima
A	1.19%	3.0%	-
B	1.0%	3.0%	-
C	0.8925%	3.0%	-
D	2.38%	3.0%	-
I	0.595%	3.0%	-
X**	0.0%	3.0%	-

### Tasa Anual de Costos (TAC)\*

Serie	TAC
Serie	2.15%
Industria (al 31-12-2020)	1.09%
Máximo	3.59%
Mínimo	0.85%

\*Todos los TAC incluyen IVA

\*Anual IVA Incluido, con excepción de la Serie X que es exento de IVA. La remuneración fija de cada Serie se aplica sobre el monto que resulta de deducir del valor neto diario de cada Serie antes de remuneración, los aportes recibidos antes del cierre de operaciones del Fondo a cada Serie respectivamente y de agregar los rescates que corresponda liquidar en el día en cada Serie respectivamente, esto es, aquellos rescates solicitados antes de dicho cierre. La remuneración fija se devenga en forma diaria y se paga mensualmente por períodos vencidos dentro de los cinco primeros días hábiles de cada mes. Se podrán cargar los gastos señalados en el Reglamento Interno del fondo con un límite hasta 3,00% anual. El cálculo se realiza sobre el valor neto diario de patrimonio del fondo, su distribución será de manera que todos los partícipes del Fondo contribuyan a sufragarlos de forma equitativa. El gasto se calcula de forma diaria.

# AMERIS DVA DEUDA PRIVADA USA FONDO DE INVERSIÓN - SERIE A

## Glosario

### Series

La información específica de cada serie puede ser encontrada en el reglamento interno del fondo. Infórmese permanentemente de las características y diferencias de costos de todas las series existentes o futuras.

### Beneficios Tributarios

107 LIR: Este artículo establece que, bajo ciertas condiciones, el mayor valor en la enajenación de cuotas de fondos de inversión no constituye renta. Los partícipes podrán acogerse a lo dispuesto en el número 2) del artículo 107 de la Ley de Impuesto a la Renta, en la medida que se cumplan los requisitos necesarios para que el fondo cuente con presencia bursátil.

82, N°1, letra B, literal iii) LUF: Bajo las condiciones copulativas establecidas en las letras a), b) y c) del artículo 82, N°1, letra B, literal iii) de la LUF, las remesas, distribución, pago, abono en cuenta o puesta a disposición que efectúe un fondo de inversión a un contribuyente sin domicilio ni residencia en Chile de toda cantidad proveniente de sus inversiones, no serán gravados con el impuesto único del 10%. Por su parte, tampoco se gravará con dicho impuesto único, el mayor valor obtenido por dichos contribuyentes en la enajenación de cuotas o su rescate. Todo lo anterior teniendo en consideración las disposiciones establecidas en el citado artículo de la LUF.

### Riesgos Asociados

Riesgo de Mercado: Este riesgo está asociado a las variaciones de precio de los distintos activos que componen el portafolio del fondo. Este riesgo depende fundamentalmente de la volatilidad de los retornos de los diferentes tipos de activos financieros y de su correlación entre ellos.

Riesgo de Liquidez: Es el riesgo asociado a la posibilidad de que el fondo no sea capaz de generar suficientes recursos de efectivo para liquidar sus obligaciones en su totalidad cuando llega su vencimiento.

Riesgo Sectorial: Este riesgo está asociado a las malas condiciones de mercado que pueden darse en un sector industrial en particular y que por ende puede afectar a la rentabilidad del fondo.

Riesgo de Moneda: Este riesgo está asociado al impacto negativo en las inversiones producto de la fluctuación de los tipos de cambio.

Riesgo de Tasa de Interés: Es el riesgo de pérdida a causa de movimientos de los tipos de interés. Hace referencia al riesgo que se asume en una inversión al producirse variaciones no esperadas en los tipos de interés.

Riesgo de Derivados: Se refiere al riesgo de tener exposición a derivados cuya finalidad puede ser cobertura o inversión.

Riesgo de Crédito: Se refiere al riesgo de pérdida que sufriría el fondo, en el caso de que alguna contraparte incumpliese sus obligaciones contractuales de pago con la misma, resultando una pérdida financiera para éste.

### Tasa Anual de Costos

Corresponde a la tasa efectiva de gastos anual, o desde el inicio de las operaciones en términos anualizados, del fondo o la serie.

Tac Industria: Se calcula considerando todos los fondos de inversión del mismo tipo, pertenecientes a todas las administradoras.

TAC Industria calculado en base a Estados Financieros bajo estándar IFRS de Fondos de Inversión disponibles en [www.cmfchile.cl](http://www.cmfchile.cl) a la fecha de confección del presente folleto informativo.

Tac Mínimo / Tac Máximo: Se calcula considerando todos los fondos de inversión del mismo tipo pertenecientes a la administradora.

### Mejores y Peores Rentabilidades | Últimos 5 años

Las mejores y peores rentabilidades de la serie se calculan considerando las rentabilidades mensuales y anuales, según corresponda, calculadas al cierre de cada mes de los últimos cinco años o desde el inicio de operaciones de la serie en caso de que ésta haya iniciado operaciones hace menos de cinco años.

Para llegar a estos valores se ponderan las mejores y peores rentabilidades de las series de los fondos vigentes del mismo tipo (Rescatable o No Rescatable) por su patrimonio promedio en todo el período en el cual informaron valores cuota dentro de los 5 años.

Fuente de Información: Información provista por las Administradoras Generales de Fondos a la Comisión para el Mercado Financiero <http://www.cmfchile.cl/>

### Simulación de Escenarios

Estos valores son calculados con un modelo estadístico básico, que considera las rentabilidades en pesos chilenos históricas del fondo para dar una idea general del comportamiento que podría tener en el futuro, si no cambia ningún factor relevante. Los datos presentados no son una predicción, sino una estimación del rango en el cual podría moverse la rentabilidad del fondo en la mayoría de los casos de acuerdo a su comportamiento hasta ahora. Esta estimación es sólo referencial ya que la rentabilidad de la serie es esencialmente variable por lo que no es posible predecir su comportamiento futuro. El modelo estadístico contempla el uso de una media aritmética móvil y la desviación estándar tradicional para estimar este rango, lo que implica suponer una distribución normal de los retornos del fondo o serie (que es el supuesto más simple posible en este contexto). Sobre esta base, la simulación de una gran cantidad de trayectorias posibles de rentabilidad se puede resumir en una sola fórmula simple, que indica que el 95% de los valores finales de estas trayectorias caerá dentro de un rango de dos desviaciones estándar del promedio. Para esto se consideran dos modelos: a) Se multiplica el promedio de rentabilidad diaria por 30 y 365 respectivamente, y la desviación estándar por la raíz cuadrada de 30 y 365 respectivamente. b) Se considera el promedio de rentabilidad a 30 días y 365 días respectivamente, y la desviación estándar correspondiente en cada caso. Se utiliza la estimación que resulte más representativa de las dos estimaciones realizadas (a) y b)), tanto para 30 días como para 365 días. En caso de que el fondo de inversión sólo cuente con valores cuota mensuales, la estimación se hace considerando las rentabilidades mensuales y anuales al cierre de cada mes, respectivamente. Nota: No presentan simulaciones de escenarios los fondos o series que tienen un periodo de operación inferior a 12 meses ni los que han cambiado de tipo hace menos de 12 meses, por no tener suficiente historia para hacer estos cálculos en forma válida, ni aquellos para los cuales más del 10% de las rentabilidades mensuales y anuales móviles históricas efectivamente obtenidas en el periodo de cálculo, son inferiores al promedio menos dos desviaciones estándar, o superiores al promedio más dos desviaciones estándar, porque dicha condición impide asumir una distribución normal de los retornos.

## Tipo de Inversionista

Dirigido tanto a personas naturales como jurídicas, que tengan un horizonte de inversión largo plazo. El Fondo es recomendable para inversionistas con nivel alto de aceptación al riesgo.

## Beneficios Tributarios

## Riesgos Asociados

- Derivados
- Crédito
- Mercado
- Liquidez
- Sectorial
- Tasa de Interés
- Moneda

## AMERIS DVA DEUDA PRIVADA USA FONDO DE INVERSIÓN - SERIE B

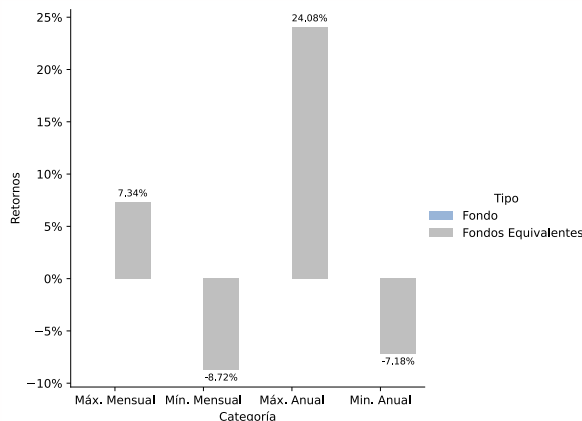
### OBJETIVO DEL FONDO

El Fondo tiene por objeto principal invertir sus recursos, directa o indirectamente, en acciones, derechos o participaciones de empresas, compañías, entidades o vehículos denominados Business Development Company (en adelante los "BDC"), cuyo objeto principal sea invertir en o entregar créditos, en el mercado privado de deuda de Estados Unidos.

### PLAZO DE RESCATES

Los rescates se pagarán dentro del plazo máximo de 15 días corridos siguientes, a contar de la fecha de presentación de la solicitud de rescate, o desde la fecha en que se dé curso al rescate, si se trata de un rescate programado.

### Mejores y Peores Rentabilidades\* | 5 Años



Fuente de Información: Ameris Capital Administradora General de Fondos S.A. y la información provista por las Administradoras Generales de Fondos a la Comisión para el Mercado Financiero (<http://www.cmfchile.cl>)

### Simulación de escenarios

Este fondo no cuenta con suficiente historia para calcular una simulación de escenarios.

### Series

Serie	Remuneración Fija Máxima	Gasto Máximo***	Comisión Máxima
A	1.19%	3.0%	-
B	1.0%	3.0%	-
C	0.8925%	3.0%	-
D	2.38%	3.0%	-
I	0.595%	3.0%	-
X**	0.0%	3.0%	-

\*Anual IVA Incluido, con excepción de la Serie X que es exento de IVA. La remuneración fija de cada Serie se aplica sobre el monto que resulta de deducir del valor neto diario de cada Serie antes de remuneración, los aportes recibidos antes del cierre de operaciones del Fondo a cada Serie respectivamente y de agregar los rescates que corresponda liquidar en el día en cada Serie respectivamente, esto es, aquellos rescates solicitados antes de dicho cierre. La remuneración fija se devenga en forma diaria y se paga mensualmente por períodos vencidos dentro de los cinco primeros días hábiles de cada mes. Se podrán cargar los gastos señalados en el Reglamento Interno del fondo con un límite hasta 3,00% anual. El cálculo se realiza sobre el valor neto diario de patrimonio del fondo, su distribución será de manera que todos los partícipes del Fondo contribuyan a sufragarlos de forma equitativa. El gasto se calcula de forma diaria.

### Tasa Anual de Costos (TAC)\*

Serie	TAC
Serie	-
Industria (al 31-12-2020)	1.09%
Máximo	3.59%
Mínimo	0.85%

\*Todos los TAC incluyen IVA

# AMERIS DVA DEUDA PRIVADA USA FONDO DE INVERSIÓN - SERIE B

## Glosario

### Series

La información específica de cada serie puede ser encontrada en el reglamento interno del fondo. Infórmese permanentemente de las características y diferencias de costos de todas las series existentes o futuras.

### Beneficios Tributarios

107 LIR: Este artículo establece que, bajo ciertas condiciones, el mayor valor en la enajenación de cuotas de fondos de inversión no constituye renta. Los partícipes podrán acogerse a lo dispuesto en el número 2) del artículo 107 de la Ley de Impuesto a la Renta, en la medida que se cumplan los requisitos necesarios para que el fondo cuente con presencia bursátil.

82, N°1, letra B, literal iii) LUF: Bajo las condiciones copulativas establecidas en las letras a), b) y c) del artículo 82, N°1, letra B, literal iii) de la LUF, las remesas, distribución, pago, abono en cuenta o puesta a disposición que efectúe un fondo de inversión a un contribuyente sin domicilio ni residencia en Chile de toda cantidad proveniente de sus inversiones, no serán gravados con el impuesto único del 10%. Por su parte, tampoco se gravará con dicho impuesto único, el mayor valor obtenido por dichos contribuyentes en la enajenación de cuotas o su rescate. Todo lo anterior teniendo en consideración las disposiciones establecidas en el citado artículo de la LUF.

### Riesgos Asociados

Riesgo de Mercado: Este riesgo está asociado a las variaciones de precio de los distintos activos que componen el portafolio del fondo. Este riesgo depende fundamentalmente de la volatilidad de los retornos de los diferentes tipos de activos financieros y de su correlación entre ellos.

Riesgo de Liquidez: Es el riesgo asociado a la posibilidad de que el fondo no sea capaz de generar suficientes recursos de efectivo para liquidar sus obligaciones en su totalidad cuando llega su vencimiento.

Riesgo Sectorial: Este riesgo está asociado a las malas condiciones de mercado que pueden darse en un sector industrial en particular y que por ende puede afectar a la rentabilidad del fondo.

Riesgo de Moneda: Este riesgo está asociado al impacto negativo en las inversiones producto de la fluctuación de los tipos de cambio.

Riesgo de Tasa de Interés: Es el riesgo de pérdida a causa de movimientos de los tipos de interés. Hace referencia al riesgo que se asume en una inversión al producirse variaciones no esperadas en los tipos de interés.

Riesgo de Derivados: Se refiere al riesgo de tener exposición a derivados cuya finalidad puede ser cobertura o inversión.

Riesgo de Crédito: Se refiere al riesgo de pérdida que sufriría el fondo, en el caso de que alguna contraparte incumpliese sus obligaciones contractuales de pago con la misma, resultando una pérdida financiera para éste.

### Tasa Anual de Costos

Corresponde a la tasa efectiva de gastos anual, o desde el inicio de las operaciones en términos anualizados, del fondo o la serie.

Tac Industria: Se calcula considerando todos los fondos de inversión del mismo tipo, pertenecientes a todas las administradoras.

TAC Industria calculado en base a Estados Financieros bajo estándar IFRS de Fondos de Inversión disponibles en [www.cmfchile.cl](http://www.cmfchile.cl) a la fecha de confección del presente folleto informativo.

Tac Mínimo / Tac Máximo: Se calcula considerando todos los fondos de inversión del mismo tipo pertenecientes a la administradora.

### Mejores y Peores Rentabilidades | Últimos 5 años

Las mejores y peores rentabilidades de la serie se calculan considerando las rentabilidades mensuales y anuales, según corresponda, calculadas al cierre de cada mes de los últimos cinco años o desde el inicio de operaciones de la serie en caso de que ésta haya iniciado operaciones hace menos de cinco años.

Para llegar a estos valores se ponderan las mejores y peores rentabilidades de las series de los fondos vigentes del mismo tipo (Rescatable o No Rescatable) por su patrimonio promedio en todo el período en el cual informaron valores cuota dentro de los 5 años.

Fuente de Información: Información provista por las Administradoras Generales de Fondos a la Comisión para el Mercado Financiero <http://www.cmfchile.cl/>

### Simulación de Escenarios

Estos valores son calculados con un modelo estadístico básico, que considera las rentabilidades en pesos chilenos históricas del fondo para dar una idea general del comportamiento que podría tener en el futuro, si no cambia ningún factor relevante. Los datos presentados no son una predicción, sino una estimación del rango en el cual podría moverse la rentabilidad del fondo en la mayoría de los casos de acuerdo a su comportamiento hasta ahora. Esta estimación es sólo referencial ya que la rentabilidad de la serie es esencialmente variable por lo que no es posible predecir su comportamiento futuro. El modelo estadístico contempla el uso de una media aritmética móvil y la desviación estándar tradicional para estimar este rango, lo que implica suponer una distribución normal de los retornos del fondo o serie (que es el supuesto más simple posible en este contexto). Sobre esta base, la simulación de una gran cantidad de trayectorias posibles de rentabilidad se puede resumir en una sola fórmula simple, que indica que el 95% de los valores finales de estas trayectorias caerá dentro de un rango de dos desviaciones estándar del promedio. Para esto se consideran dos modelos: a) Se multiplica el promedio de rentabilidad diaria por 30 y 365 respectivamente, y la desviación estándar por la raíz cuadrada de 30 y 365 respectivamente. b) Se considera el promedio de rentabilidad a 30 días y 365 días respectivamente, y la desviación estándar correspondiente en cada caso. Se utiliza la estimación que resulte más representativa de las dos estimaciones realizadas (a) y b)), tanto para 30 días como para 365 días. En caso de que el fondo de inversión sólo cuente con valores cuota mensuales, la estimación se hace considerando las rentabilidades mensuales y anuales al cierre de cada mes, respectivamente. Nota: No presentan simulaciones de escenarios los fondos o series que tienen un periodo de operación inferior a 12 meses ni los que han cambiado de tipo hace menos de 12 meses, por no tener suficiente historia para hacer estos cálculos en forma válida, ni aquellos para los cuales más del 10% de las rentabilidades mensuales y anuales móviles históricas efectivamente obtenidas en el periodo de cálculo, son inferiores al promedio menos dos desviaciones estándar, o superiores al promedio más dos desviaciones estándar, porque dicha condición impide asumir una distribución normal de los retornos.

## Tipo de Inversionista

Dirigido tanto a personas naturales como jurídicas, que tengan un horizonte de inversión largo plazo. El Fondo es recomendable para inversionistas con nivel alto de aceptación al riesgo.

## Beneficios Tributarios

## Riesgos Asociados

- Derivados
- Crédito
- Mercado
- Liquidez
- Sectorial
- Tasa de Interés
- Moneda

## AMERIS DVA DEUDA PRIVADA USA FONDO DE INVERSIÓN - SERIE C

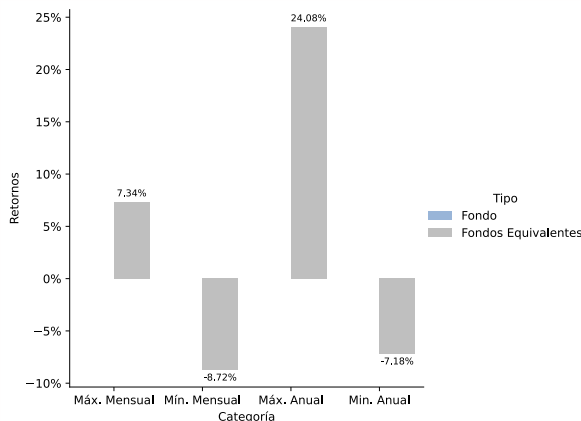
### OBJETIVO DEL FONDO

El Fondo tiene por objeto principal invertir sus recursos, directa o indirectamente, en acciones, derechos o participaciones de empresas, compañías, entidades o vehículos denominados Business Development Company (en adelante los "BDC"), cuyo objeto principal sea invertir en o entregar créditos, en el mercado privado de deuda de Estados Unidos.

### PLAZO DE RESCATES

Los rescates se pagarán dentro del plazo máximo de 15 días corridos siguientes, a contar de la fecha de presentación de la solicitud de rescate, o desde la fecha en que se dé curso al rescate, si se trata de un rescate programado.

### Mejores y Peores Rentabilidades\* | 5 Años



Fuente de Información: Ameris Capital Administradora General de Fondos S.A. y la información provista por las Administradoras Generales de Fondos a la Comisión para el Mercado Financiero (<http://www.cmfchile.cl>)

### Simulación de escenarios

Este fondo no cuenta con suficiente historia para calcular una simulación de escenarios.

### Series

Serie	Remuneración Fija Máxima	Gasto Máximo***	Comisión Máxima
A	1.19%	3.0%	-
B	1.0%	3.0%	-
C	0.8925%	3.0%	-
D	2.38%	3.0%	-
I	0.595%	3.0%	-
X**	0.0%	3.0%	-

\*Anual IVA Incluido, con excepción de la Serie X que es exento de IVA. La remuneración fija de cada Serie se aplica sobre el monto que resulta de deducir del valor neto diario de cada Serie antes de remuneración, los aportes recibidos antes del cierre de operaciones del Fondo a cada Serie respectivamente y de agregar los rescates que corresponda liquidar en el día en cada Serie respectivamente, esto es, aquellos rescates solicitados antes de dicho cierre. La remuneración fija se devenga en forma diaria y se paga mensualmente por períodos vencidos dentro de los cinco primeros días hábiles de cada mes. Se podrán cargar los gastos señalados en el Reglamento Interno del fondo con un límite hasta 3,00% anual. El cálculo se realiza sobre el valor neto diario de patrimonio del fondo, su distribución será de manera que todos los partícipes del Fondo contribuyan a sufragarlos de forma equitativa. El gasto se calcula de forma diaria.

### Tasa Anual de Costos (TAC)\*

Serie	TAC
Serie	-
Industria (al 31-12-2020)	1.09%
Máximo	3.59%
Mínimo	0.85%

\*Todos los TAC incluyen IVA

# AMERIS DVA DEUDA PRIVADA USA FONDO DE INVERSIÓN - SERIE C

## Glosario

### Series

La información específica de cada serie puede ser encontrada en el reglamento interno del fondo. Infórmese permanentemente de las características y diferencias de costos de todas las series existentes o futuras.

### Beneficios Tributarios

107 LIR: Este artículo establece que, bajo ciertas condiciones, el mayor valor en la enajenación de cuotas de fondos de inversión no constituye renta. Los partícipes podrán acogerse a lo dispuesto en el número 2) del artículo 107 de la Ley de Impuesto a la Renta, en la medida que se cumplan los requisitos necesarios para que el fondo cuente con presencia bursátil.

82, N°1, letra B, literal iii) LUF: Bajo las condiciones copulativas establecidas en las letras a), b) y c) del artículo 82, N°1, letra B, literal iii) de la LUF, las remesas, distribución, pago, abono en cuenta o puesta a disposición que efectúe un fondo de inversión a un contribuyente sin domicilio ni residencia en Chile de toda cantidad proveniente de sus inversiones, no serán gravados con el impuesto único del 10%. Por su parte, tampoco se gravará con dicho impuesto único, el mayor valor obtenido por dichos contribuyentes en la enajenación de cuotas o su rescate. Todo lo anterior teniendo en consideración las disposiciones establecidas en el citado artículo de la LUF.

### Riesgos Asociados

Riesgo de Mercado: Este riesgo está asociado a las variaciones de precio de los distintos activos que componen el portafolio del fondo. Este riesgo depende fundamentalmente de la volatilidad de los retornos de los diferentes tipos de activos financieros y de su correlación entre ellos.

Riesgo de Liquidez: Es el riesgo asociado a la posibilidad de que el fondo no sea capaz de generar suficientes recursos de efectivo para liquidar sus obligaciones en su totalidad cuando llega su vencimiento.

Riesgo Sectorial: Este riesgo está asociado a las malas condiciones de mercado que pueden darse en un sector industrial en particular y que por ende puede afectar a la rentabilidad del fondo.

Riesgo de Moneda: Este riesgo está asociado al impacto negativo en las inversiones producto de la fluctuación de los tipos de cambio.

Riesgo de Tasa de Interés: Es el riesgo de pérdida a causa de movimientos de los tipos de interés. Hace referencia al riesgo que se asume en una inversión al producirse variaciones no esperadas en los tipos de interés.

Riesgo de Derivados: Se refiere al riesgo de tener exposición a derivados cuya finalidad puede ser cobertura o inversión.

Riesgo de Crédito: Se refiere al riesgo de pérdida que sufriría el fondo, en el caso de que alguna contraparte incumpliese sus obligaciones contractuales de pago con la misma, resultando una pérdida financiera para éste.

### Tasa Anual de Costos

Corresponde a la tasa efectiva de gastos anual, o desde el inicio de las operaciones en términos anualizados, del fondo o la serie.

Tac Industria: Se calcula considerando todos los fondos de inversión del mismo tipo, pertenecientes a todas las administradoras.

TAC Industria calculado en base a Estados Financieros bajo estándar IFRS de Fondos de Inversión disponibles en [www.cmfchile.cl](http://www.cmfchile.cl) a la fecha de confección del presente folleto informativo.

Tac Mínimo / Tac Máximo: Se calcula considerando todos los fondos de inversión del mismo tipo pertenecientes a la administradora.

### Mejores y Peores Rentabilidades | Últimos 5 años

Las mejores y peores rentabilidades de la serie se calculan considerando las rentabilidades mensuales y anuales, según corresponda, calculadas al cierre de cada mes de los últimos cinco años o desde el inicio de operaciones de la serie en caso de que ésta haya iniciado operaciones hace menos de cinco años.

Para llegar a estos valores se ponderan las mejores y peores rentabilidades de las series de los fondos vigentes del mismo tipo (Rescatable o No Rescatable) por su patrimonio promedio en todo el período en el cual informaron valores cuota dentro de los 5 años.

Fuente de Información: Información provista por las Administradoras Generales de Fondos a la Comisión para el Mercado Financiero <http://www.cmfchile.cl/>

### Simulación de Escenarios

Estos valores son calculados con un modelo estadístico básico, que considera las rentabilidades en pesos chilenos históricas del fondo para dar una idea general del comportamiento que podría tener en el futuro, si no cambia ningún factor relevante. Los datos presentados no son una predicción, sino una estimación del rango en el cual podría moverse la rentabilidad del fondo en la mayoría de los casos de acuerdo a su comportamiento hasta ahora. Esta estimación es sólo referencial ya que la rentabilidad de la serie es esencialmente variable por lo que no es posible predecir su comportamiento futuro. El modelo estadístico contempla el uso de una media aritmética móvil y la desviación estándar tradicional para estimar este rango, lo que implica suponer una distribución normal de los retornos del fondo o serie (que es el supuesto más simple posible en este contexto). Sobre esta base, la simulación de una gran cantidad de trayectorias posibles de rentabilidad se puede resumir en una sola fórmula simple, que indica que el 95% de los valores finales de estas trayectorias caerá dentro de un rango de dos desviaciones estándar del promedio. Para esto se consideran dos modelos: a) Se multiplica el promedio de rentabilidad diaria por 30 y 365 respectivamente, y la desviación estándar por la raíz cuadrada de 30 y 365 respectivamente. b) Se considera el promedio de rentabilidad a 30 días y 365 días respectivamente, y la desviación estándar correspondiente en cada caso. Se utiliza la estimación que resulte más representativa de las dos estimaciones realizadas (a) y b)), tanto para 30 días como para 365 días. En caso de que el fondo de inversión sólo cuente con valores cuota mensuales, la estimación se hace considerando las rentabilidades mensuales y anuales al cierre de cada mes, respectivamente. Nota: No presentan simulaciones de escenarios los fondos o series que tienen un periodo de operación inferior a 12 meses ni los que han cambiado de tipo hace menos de 12 meses, por no tener suficiente historia para hacer estos cálculos en forma válida, ni aquellos para los cuales más del 10% de las rentabilidades mensuales y anuales móviles históricas efectivamente obtenidas en el periodo de cálculo, son inferiores al promedio menos dos desviaciones estándar, o superiores al promedio más dos desviaciones estándar, porque dicha condición impide asumir una distribución normal de los retornos.

## Tipo de Inversionista

Dirigido tanto a personas naturales como jurídicas, que tengan un horizonte de inversión largo plazo. El Fondo es recomendable para inversionistas con nivel alto de aceptación al riesgo.

## Beneficios Tributarios

## Riesgos Asociados

- Derivados
- Crédito
- Mercado
- Liquidez
- Sectorial
- Tasa de Interés
- Moneda

## AMERIS DVA DEUDA PRIVADA USA FONDO DE INVERSIÓN - SERIE D

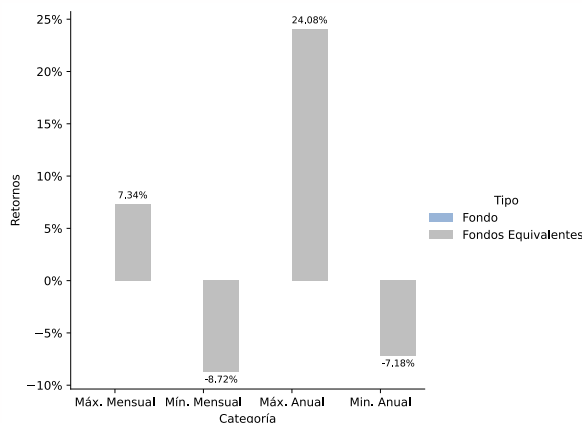
### OBJETIVO DEL FONDO

El Fondo tiene por objeto principal invertir sus recursos, directa o indirectamente, en acciones, derechos o participaciones de empresas, compañías, entidades o vehículos denominados Business Development Company (en adelante los "BDC"), cuyo objeto principal sea invertir en o entregar créditos, en el mercado privado de deuda de Estados Unidos.

### PLAZO DE RESCATES

Los rescates se pagarán dentro del plazo máximo de 15 días corridos siguientes, a contar de la fecha de presentación de la solicitud de rescate, o desde la fecha en que se dé curso al rescate, si se trata de un rescate programado.

### Mejores y Peores Rentabilidades\* | 5 Años



Fuente de Información: Ameris Capital Administradora General de Fondos S.A. y la información provista por las Administradoras Generales de Fondos a la Comisión para el Mercado Financiero (<http://www.cmfchile.cl>)

### Simulación de escenarios

Este fondo no cuenta con suficiente historia para calcular una simulación de escenarios.

### Series

Serie	Remuneración Fija Máxima	Gasto Máximo***	Comisión Máxima
A	1.19%	3.0%	-
B	1.0%	3.0%	-
C	0.8925%	3.0%	-
D	2.38%	3.0%	-
I	0.595%	3.0%	-
X**	0.0%	3.0%	-

\*Anual IVA Incluido, con excepción de la Serie X que es exento de IVA. La remuneración fija de cada Serie se aplica sobre el monto que resulta de deducir del valor neto diario de cada Serie antes de remuneración, los aportes recibidos antes del cierre de operaciones del Fondo a cada Serie respectivamente y de agregar los rescates que corresponda liquidar en el día en cada Serie respectivamente, esto es, aquellos rescates solicitados antes de dicho cierre. La remuneración fija se devenga en forma diaria y se paga mensualmente por períodos vencidos dentro de los cinco primeros días hábiles de cada mes. Se podrán cargar los gastos señalados en el Reglamento Interno del fondo con un límite hasta 3,00% anual. El cálculo se realiza sobre el valor neto diario de patrimonio del fondo, su distribución será de manera que todos los partícipes del Fondo contribuyan a sufragarlos de forma equitativa. El gasto se calcula de forma diaria.

### Tasa Anual de Costos (TAC)\*

Serie	TAC
Serie	-
Industria (al 31-12-2020)	1.09%
Máximo	3.59%
Mínimo	0.85%

\*Todos los TAC incluyen IVA

# AMERIS DVA DEUDA PRIVADA USA FONDO DE INVERSIÓN - SERIE D

## Glosario

### Series

La información específica de cada serie puede ser encontrada en el reglamento interno del fondo. Infórmese permanentemente de las características y diferencias de costos de todas las series existentes o futuras.

### Beneficios Tributarios

107 LIR: Este artículo establece que, bajo ciertas condiciones, el mayor valor en la enajenación de cuotas de fondos de inversión no constituye renta. Los partícipes podrán acogerse a lo dispuesto en el número 2) del artículo 107 de la Ley de Impuesto a la Renta, en la medida que se cumplan los requisitos necesarios para que el fondo cuente con presencia bursátil.

82, N°1, letra B, literal iii) LUF: Bajo las condiciones copulativas establecidas en las letras a), b) y c) del artículo 82, N°1, letra B, literal iii) de la LUF, las remesas, distribución, pago, abono en cuenta o puesta a disposición que efectúe un fondo de inversión a un contribuyente sin domicilio ni residencia en Chile de toda cantidad proveniente de sus inversiones, no serán gravados con el impuesto único del 10%. Por su parte, tampoco se gravará con dicho impuesto único, el mayor valor obtenido por dichos contribuyentes en la enajenación de cuotas o su rescate. Todo lo anterior teniendo en consideración las disposiciones establecidas en el citado artículo de la LUF.

### Riesgos Asociados

Riesgo de Mercado: Este riesgo está asociado a las variaciones de precio de los distintos activos que componen el portafolio del fondo. Este riesgo depende fundamentalmente de la volatilidad de los retornos de los diferentes tipos de activos financieros y de su correlación entre ellos.

Riesgo de Liquidez: Es el riesgo asociado a la posibilidad de que el fondo no sea capaz de generar suficientes recursos de efectivo para liquidar sus obligaciones en su totalidad cuando llega su vencimiento.

Riesgo Sectorial: Este riesgo está asociado a las malas condiciones de mercado que pueden darse en un sector industrial en particular y que por ende puede afectar a la rentabilidad del fondo.

Riesgo de Moneda: Este riesgo está asociado al impacto negativo en las inversiones producto de la fluctuación de los tipos de cambio.

Riesgo de Tasa de Interés: Es el riesgo de pérdida a causa de movimientos de los tipos de interés. Hace referencia al riesgo que se asume en una inversión al producirse variaciones no esperadas en los tipos de interés.

Riesgo de Derivados: Se refiere al riesgo de tener exposición a derivados cuya finalidad puede ser cobertura o inversión.

Riesgo de Crédito: Se refiere al riesgo de pérdida que sufriría el fondo, en el caso de que alguna contraparte incumpliese sus obligaciones contractuales de pago con la misma, resultando una pérdida financiera para éste.

### Tasa Anual de Costos

Corresponde a la tasa efectiva de gastos anual, o desde el inicio de las operaciones en términos anualizados, del fondo o la serie.

Tac Industria: Se calcula considerando todos los fondos de inversión del mismo tipo, pertenecientes a todas las administradoras.

TAC Industria calculado en base a Estados Financieros bajo estándar IFRS de Fondos de Inversión disponibles en [www.cmfchile.cl](http://www.cmfchile.cl) a la fecha de confección del presente folleto informativo.

Tac Mínimo / Tac Máximo: Se calcula considerando todos los fondos de inversión del mismo tipo pertenecientes a la administradora.

### Mejores y Peores Rentabilidades | Últimos 5 años

Las mejores y peores rentabilidades de la serie se calculan considerando las rentabilidades mensuales y anuales, según corresponda, calculadas al cierre de cada mes de los últimos cinco años o desde el inicio de operaciones de la serie en caso de que ésta haya iniciado operaciones hace menos de cinco años.

Para llegar a estos valores se ponderan las mejores y peores rentabilidades de las series de los fondos vigentes del mismo tipo (Rescatable o No Rescatable) por su patrimonio promedio en todo el período en el cual informaron valores cuota dentro de los 5 años.

Fuente de Información: Información provista por las Administradoras Generales de Fondos a la Comisión para el Mercado Financiero <http://www.cmfchile.cl/>

### Simulación de Escenarios

Estos valores son calculados con un modelo estadístico básico, que considera las rentabilidades en pesos chilenos históricas del fondo para dar una idea general del comportamiento que podría tener en el futuro, si no cambia ningún factor relevante. Los datos presentados no son una predicción, sino una estimación del rango en el cual podría moverse la rentabilidad del fondo en la mayoría de los casos de acuerdo a su comportamiento hasta ahora. Esta estimación es sólo referencial ya que la rentabilidad de la serie es esencialmente variable por lo que no es posible predecir su comportamiento futuro. El modelo estadístico contempla el uso de una media aritmética móvil y la desviación estándar tradicional para estimar este rango, lo que implica suponer una distribución normal de los retornos del fondo o serie (que es el supuesto más simple posible en este contexto). Sobre esta base, la simulación de una gran cantidad de trayectorias posibles de rentabilidad se puede resumir en una sola fórmula simple, que indica que el 95% de los valores finales de estas trayectorias caerá dentro de un rango de dos desviaciones estándar del promedio. Para esto se consideran dos modelos: a) Se multiplica el promedio de rentabilidad diaria por 30 y 365 respectivamente, y la desviación estándar por la raíz cuadrada de 30 y 365 respectivamente. b) Se considera el promedio de rentabilidad a 30 días y 365 días respectivamente, y la desviación estándar correspondiente en cada caso. Se utiliza la estimación que resulte más representativa de las dos estimaciones realizadas (a) y b)), tanto para 30 días como para 365 días. En caso de que el fondo de inversión sólo cuente con valores cuota mensuales, la estimación se hace considerando las rentabilidades mensuales y anuales al cierre de cada mes, respectivamente. Nota: No presentan simulaciones de escenarios los fondos o series que tienen un periodo de operación inferior a 12 meses ni los que han cambiado de tipo hace menos de 12 meses, por no tener suficiente historia para hacer estos cálculos en forma válida, ni aquellos para los cuales más del 10% de las rentabilidades mensuales y anuales móviles históricas efectivamente obtenidas en el periodo de cálculo, son inferiores al promedio menos dos desviaciones estándar, o superiores al promedio más dos desviaciones estándar, porque dicha condición impide asumir una distribución normal de los retornos.



## Tipo de Inversionista

Dirigido tanto a personas naturales como jurídicas, que tengan un horizonte de inversión largo plazo. El Fondo es recomendable para inversionistas con nivel alto de aceptación al riesgo.

## Beneficios Tributarios

## Riesgos Asociados

- Derivados
- Crédito
- Mercado
- Liquidez
- Sectorial
- Tasa de Interés
- Moneda

## AMERIS DVA DEUDA PRIVADA USA FONDO DE INVERSIÓN - SERIE I

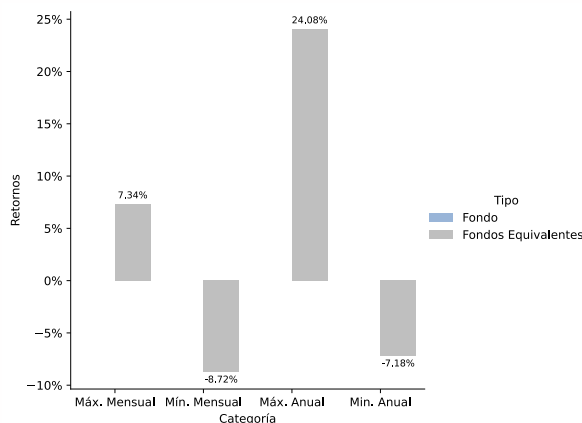
### OBJETIVO DEL FONDO

El Fondo tiene por objeto principal invertir sus recursos, directa o indirectamente, en acciones, derechos o participaciones de empresas, compañías, entidades o vehículos denominados Business Development Company (en adelante los "BDC"), cuyo objeto principal sea invertir en o entregar créditos, en el mercado privado de deuda de Estados Unidos.

### PLAZO DE RESCATES

Los rescates se pagarán dentro del plazo máximo de 15 días corridos siguientes, a contar de la fecha de presentación de la solicitud de rescate, o desde la fecha en que se dé curso al rescate, si se trata de un rescate programado.

### Mejores y Peores Rentabilidades\* | 5 Años



Fuente de Información: Ameris Capital Administradora General de Fondos S.A. y la información provista por las Administradoras Generales de Fondos a la Comisión para el Mercado Financiero (<http://www.cmfchile.cl>)

### Simulación de escenarios

Este fondo no cuenta con suficiente historia para calcular una simulación de escenarios.

### Series

Serie	Remuneración Fija Máxima	Gasto Máximo***	Comisión Máxima
A	1.19%	3.0%	-
B	1.0%	3.0%	-
C	0.8925%	3.0%	-
D	2.38%	3.0%	-
I	0.595%	3.0%	-
X**	0.0%	3.0%	-

\*Anual IVA Incluido, con excepción de la Serie X que es exento de IVA. La remuneración fija de cada Serie se aplica sobre el monto que resulta de deducir del valor neto diario de cada Serie antes de remuneración, los aportes recibidos antes del cierre de operaciones del Fondo a cada Serie respectivamente y de agregar los rescates que corresponda liquidar en el día en cada Serie respectivamente, esto es, aquellos rescates solicitados antes de dicho cierre. La remuneración fija se devenga en forma diaria y se paga mensualmente por períodos vencidos dentro de los cinco primeros días hábiles de cada mes. Se podrán cargar los gastos señalados en el Reglamento Interno del fondo con un límite hasta 3,00% anual. El cálculo se realiza sobre el valor neto diario de patrimonio del fondo, su distribución será de manera que todos los partícipes del Fondo contribuyan a sufragarlos de forma equitativa. El gasto se calcula de forma diaria.

### Tasa Anual de Costos (TAC)\*

Serie	TAC
Serie	-
Industria (al 31-12-2020)	1.09%
Máximo	3.59%
Mínimo	0.85%

\*Todos los TAC incluyen IVA

# AMERIS DVA DEUDA PRIVADA USA FONDO DE INVERSIÓN - SERIE I

## Glosario

### Series

La información específica de cada serie puede ser encontrada en el reglamento interno del fondo. Infórmese permanentemente de las características y diferencias de costos de todas las series existentes o futuras.

### Beneficios Tributarios

107 LIR: Este artículo establece que, bajo ciertas condiciones, el mayor valor en la enajenación de cuotas de fondos de inversión no constituye renta. Los partícipes podrán acogerse a lo dispuesto en el número 2) del artículo 107 de la Ley de Impuesto a la Renta, en la medida que se cumplan los requisitos necesarios para que el fondo cuente con presencia bursátil.

82, N°1, letra B, literal iii) LUF: Bajo las condiciones copulativas establecidas en las letras a), b) y c) del artículo 82, N°1, letra B, literal iii) de la LUF, las remesas, distribución, pago, abono en cuenta o puesta a disposición que efectúe un fondo de inversión a un contribuyente sin domicilio ni residencia en Chile de toda cantidad proveniente de sus inversiones, no serán gravados con el impuesto único del 10%. Por su parte, tampoco se gravará con dicho impuesto único, el mayor valor obtenido por dichos contribuyentes en la enajenación de cuotas o su rescate. Todo lo anterior teniendo en consideración las disposiciones establecidas en el citado artículo de la LUF.

### Riesgos Asociados

Riesgo de Mercado: Este riesgo está asociado a las variaciones de precio de los distintos activos que componen el portafolio del fondo. Este riesgo depende fundamentalmente de la volatilidad de los retornos de los diferentes tipos de activos financieros y de su correlación entre ellos.

Riesgo de Liquidez: Es el riesgo asociado a la posibilidad de que el fondo no sea capaz de generar suficientes recursos de efectivo para liquidar sus obligaciones en su totalidad cuando llega su vencimiento.

Riesgo Sectorial: Este riesgo está asociado a las malas condiciones de mercado que pueden darse en un sector industrial en particular y que por ende puede afectar a la rentabilidad del fondo.

Riesgo de Moneda: Este riesgo está asociado al impacto negativo en las inversiones producto de la fluctuación de los tipos de cambio.

Riesgo de Tasa de Interés: Es el riesgo de pérdida a causa de movimientos de los tipos de interés. Hace referencia al riesgo que se asume en una inversión al producirse variaciones no esperadas en los tipos de interés.

Riesgo de Derivados: Se refiere al riesgo de tener exposición a derivados cuya finalidad puede ser cobertura o inversión.

Riesgo de Crédito: Se refiere al riesgo de pérdida que sufriría el fondo, en el caso de que alguna contraparte incumpliese sus obligaciones contractuales de pago con la misma, resultando una pérdida financiera para éste.

### Tasa Anual de Costos

Corresponde a la tasa efectiva de gastos anual, o desde el inicio de las operaciones en términos anualizados, del fondo o la serie.

Tac Industria: Se calcula considerando todos los fondos de inversión del mismo tipo, pertenecientes a todas las administradoras.

TAC Industria calculado en base a Estados Financieros bajo estándar IFRS de Fondos de Inversión disponibles en [www.cmfchile.cl](http://www.cmfchile.cl) a la fecha de confección del presente folleto informativo.

Tac Mínimo / Tac Máximo: Se calcula considerando todos los fondos de inversión del mismo tipo pertenecientes a la administradora.

### Mejores y Peores Rentabilidades | Últimos 5 años

Las mejores y peores rentabilidades de la serie se calculan considerando las rentabilidades mensuales y anuales, según corresponda, calculadas al cierre de cada mes de los últimos cinco años o desde el inicio de operaciones de la serie en caso de que ésta haya iniciado operaciones hace menos de cinco años.

Para llegar a estos valores se ponderan las mejores y peores rentabilidades de las series de los fondos vigentes del mismo tipo (Rescatable o No Rescatable) por su patrimonio promedio en todo el período en el cual informaron valores cuota dentro de los 5 años.

Fuente de Información: Información provista por las Administradoras Generales de Fondos a la Comisión para el Mercado Financiero <http://www.cmfchile.cl/>

### Simulación de Escenarios

Estos valores son calculados con un modelo estadístico básico, que considera las rentabilidades en pesos chilenos históricas del fondo para dar una idea general del comportamiento que podría tener en el futuro, si no cambia ningún factor relevante. Los datos presentados no son una predicción, sino una estimación del rango en el cual podría moverse la rentabilidad del fondo en la mayoría de los casos de acuerdo a su comportamiento hasta ahora. Esta estimación es sólo referencial ya que la rentabilidad de la serie es esencialmente variable por lo que no es posible predecir su comportamiento futuro. El modelo estadístico contempla el uso de una media aritmética móvil y la desviación estándar tradicional para estimar este rango, lo que implica suponer una distribución normal de los retornos del fondo o serie (que es el supuesto más simple posible en este contexto). Sobre esta base, la simulación de una gran cantidad de trayectorias posibles de rentabilidad se puede resumir en una sola fórmula simple, que indica que el 95% de los valores finales de estas trayectorias caerá dentro de un rango de dos desviaciones estándar del promedio. Para esto se consideran dos modelos: a) Se multiplica el promedio de rentabilidad diaria por 30 y 365 respectivamente, y la desviación estándar por la raíz cuadrada de 30 y 365 respectivamente. b) Se considera el promedio de rentabilidad a 30 días y 365 días respectivamente, y la desviación estándar correspondiente en cada caso. Se utiliza la estimación que resulte más representativa de las dos estimaciones realizadas (a) y b)), tanto para 30 días como para 365 días. En caso de que el fondo de inversión sólo cuente con valores cuota mensuales, la estimación se hace considerando las rentabilidades mensuales y anuales al cierre de cada mes, respectivamente. Nota: No presentan simulaciones de escenarios los fondos o series que tienen un periodo de operación inferior a 12 meses ni los que han cambiado de tipo hace menos de 12 meses, por no tener suficiente historia para hacer estos cálculos en forma válida, ni aquellos para los cuales más del 10% de las rentabilidades mensuales y anuales móviles históricas efectivamente obtenidas en el periodo de cálculo, son inferiores al promedio menos dos desviaciones estándar, o superiores al promedio más dos desviaciones estándar, porque dicha condición impide asumir una distribución normal de los retornos.

## Tipo de Inversionista

Dirigido tanto a personas naturales como jurídicas, que tengan un horizonte de inversión largo plazo. El Fondo es recomendable para inversionistas con nivel alto de aceptación al riesgo.

## Beneficios Tributarios

## Riesgos Asociados

- Derivados
- Crédito
- Mercado
- Liquidez
- Sectorial
- Tasa de Interés
- Moneda

## AMERIS DVA DEUDA PRIVADA USA FONDO DE INVERSIÓN - SERIE X

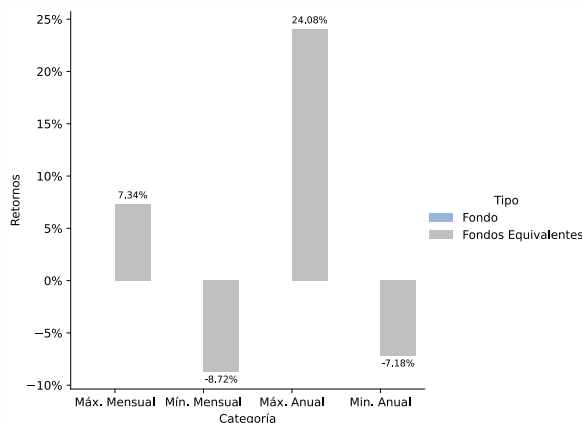
### OBJETIVO DEL FONDO

El Fondo tiene por objeto principal invertir sus recursos, directa o indirectamente, en acciones, derechos o participaciones de empresas, compañías, entidades o vehículos denominados Business Development Company (en adelante los "BDC"), cuyo objeto principal sea invertir en o entregar créditos, en el mercado privado de deuda de Estados Unidos.

### PLAZO DE RESCATES

Los rescates se pagarán dentro del plazo máximo de 15 días corridos siguientes, a contar de la fecha de presentación de la solicitud de rescate, o desde la fecha en que se dé curso al rescate, si se trata de un rescate programado.

### Mejores y Peores Rentabilidades\* | 5 Años



Fuente de Información: Ameris Capital Administradora General de Fondos S.A. y la información provista por las Administradoras Generales de Fondos a la Comisión para el Mercado Financiero (<http://www.cmfchile.cl>)

### Simulación de escenarios

Este fondo no cuenta con suficiente historia para calcular una simulación de escenarios.

### Series

Serie	Remuneración Fija Máxima	Gasto Máximo***	Comisión Máxima
A	1.19%	3.0%	-
B	1.0%	3.0%	-
C	0.8925%	3.0%	-
D	2.38%	3.0%	-
I	0.595%	3.0%	-
X**	0.0%	3.0%	-

\*Anual IVA Incluido, con excepción de la Serie X que es exento de IVA. La remuneración fija de cada Serie se aplica sobre el monto que resulta de deducir del valor neto diario de cada Serie antes de remuneración, los aportes recibidos antes del cierre de operaciones del Fondo a cada Serie respectivamente y de agregar los rescates que corresponda liquidar en el día en cada Serie respectivamente, esto es, aquellos rescates solicitados antes de dicho cierre. La remuneración fija se devenga en forma diaria y se paga mensualmente por períodos vencidos dentro de los cinco primeros días hábiles de cada mes. Se podrán cargar los gastos señalados en el Reglamento Interno del fondo con un límite hasta 3,00% anual. El cálculo se realiza sobre el valor neto diario de patrimonio del fondo, su distribución será de manera que todos los partícipes del Fondo contribuyan a sufragarlos de forma equitativa. El gasto se calcula de forma diaria.

### Tasa Anual de Costos (TAC)\*

Serie	TAC
Serie	-
Industria (al 31-12-2020)	1.09%
Máximo	3.59%
Mínimo	0.85%

\*Todos los TAC incluyen IVA

# AMERIS DVA DEUDA PRIVADA USA FONDO DE INVERSIÓN - SERIE X

## Glosario

### Series

La información específica de cada serie puede ser encontrada en el reglamento interno del fondo. Infórmese permanentemente de las características y diferencias de costos de todas las series existentes o futuras.

### Beneficios Tributarios

107 LIR: Este artículo establece que, bajo ciertas condiciones, el mayor valor en la enajenación de cuotas de fondos de inversión no constituye renta. Los partícipes podrán acogerse a lo dispuesto en el número 2) del artículo 107 de la Ley de Impuesto a la Renta, en la medida que se cumplan los requisitos necesarios para que el fondo cuente con presencia bursátil.

82, N°1, letra B, literal iii) LUF: Bajo las condiciones copulativas establecidas en las letras a), b) y c) del artículo 82, N°1, letra B, literal iii) de la LUF, las remesas, distribución, pago, abono en cuenta o puesta a disposición que efectúe un fondo de inversión a un contribuyente sin domicilio ni residencia en Chile de toda cantidad proveniente de sus inversiones, no serán gravados con el impuesto único del 10%. Por su parte, tampoco se gravará con dicho impuesto único, el mayor valor obtenido por dichos contribuyentes en la enajenación de cuotas o su rescate. Todo lo anterior teniendo en consideración las disposiciones establecidas en el citado artículo de la LUF.

### Riesgos Asociados

Riesgo de Mercado: Este riesgo está asociado a las variaciones de precio de los distintos activos que componen el portafolio del fondo. Este riesgo depende fundamentalmente de la volatilidad de los retornos de los diferentes tipos de activos financieros y de su correlación entre ellos.

Riesgo de Liquidez: Es el riesgo asociado a la posibilidad de que el fondo no sea capaz de generar suficientes recursos de efectivo para liquidar sus obligaciones en su totalidad cuando llega su vencimiento.

Riesgo Sectorial: Este riesgo está asociado a las malas condiciones de mercado que pueden darse en un sector industrial en particular y que por ende puede afectar a la rentabilidad del fondo.

Riesgo de Moneda: Este riesgo está asociado al impacto negativo en las inversiones producto de la fluctuación de los tipos de cambio.

Riesgo de Tasa de Interés: Es el riesgo de pérdida a causa de movimientos de los tipos de interés. Hace referencia al riesgo que se asume en una inversión al producirse variaciones no esperadas en los tipos de interés.

Riesgo de Derivados: Se refiere al riesgo de tener exposición a derivados cuya finalidad puede ser cobertura o inversión.

Riesgo de Crédito: Se refiere al riesgo de pérdida que sufriría el fondo, en el caso de que alguna contraparte incumpliese sus obligaciones contractuales de pago con la misma, resultando una pérdida financiera para éste.

### Tasa Anual de Costos

Corresponde a la tasa efectiva de gastos anual, o desde el inicio de las operaciones en términos anualizados, del fondo o la serie.

Tac Industria: Se calcula considerando todos los fondos de inversión del mismo tipo, pertenecientes a todas las administradoras.

TAC Industria calculado en base a Estados Financieros bajo estándar IFRS de Fondos de Inversión disponibles en [www.cmfchile.cl](http://www.cmfchile.cl) a la fecha de confección del presente folleto informativo.

Tac Mínimo / Tac Máximo: Se calcula considerando todos los fondos de inversión del mismo tipo pertenecientes a la administradora.

### Mejores y Peores Rentabilidades | Últimos 5 años

Las mejores y peores rentabilidades de la serie se calculan considerando las rentabilidades mensuales y anuales, según corresponda, calculadas al cierre de cada mes de los últimos cinco años o desde el inicio de operaciones de la serie en caso de que ésta haya iniciado operaciones hace menos de cinco años.

Para llegar a estos valores se ponderan las mejores y peores rentabilidades de las series de los fondos vigentes del mismo tipo (Rescatable o No Rescatable) por su patrimonio promedio en todo el período en el cual informaron valores cuota dentro de los 5 años.

Fuente de Información: Información provista por las Administradoras Generales de Fondos a la Comisión para el Mercado Financiero <http://www.cmfchile.cl/>

### Simulación de Escenarios

Estos valores son calculados con un modelo estadístico básico, que considera las rentabilidades en pesos chilenos históricas del fondo para dar una idea general del comportamiento que podría tener en el futuro, si no cambia ningún factor relevante. Los datos presentados no son una predicción, sino una estimación del rango en el cual podría moverse la rentabilidad del fondo en la mayoría de los casos de acuerdo a su comportamiento hasta ahora. Esta estimación es sólo referencial ya que la rentabilidad de la serie es esencialmente variable por lo que no es posible predecir su comportamiento futuro. El modelo estadístico contempla el uso de una media aritmética móvil y la desviación estándar tradicional para estimar este rango, lo que implica suponer una distribución normal de los retornos del fondo o serie (que es el supuesto más simple posible en este contexto). Sobre esta base, la simulación de una gran cantidad de trayectorias posibles de rentabilidad se puede resumir en una sola fórmula simple, que indica que el 95% de los valores finales de estas trayectorias caerá dentro de un rango de dos desviaciones estándar del promedio. Para esto se consideran dos modelos: a) Se multiplica el promedio de rentabilidad diaria por 30 y 365 respectivamente, y la desviación estándar por la raíz cuadrada de 30 y 365 respectivamente. b) Se considera el promedio de rentabilidad a 30 días y 365 días respectivamente, y la desviación estándar correspondiente en cada caso. Se utiliza la estimación que resulte más representativa de las dos estimaciones realizadas (a) y b)), tanto para 30 días como para 365 días. En caso de que el fondo de inversión sólo cuente con valores cuota mensuales, la estimación se hace considerando las rentabilidades mensuales y anuales al cierre de cada mes, respectivamente. Nota: No presentan simulaciones de escenarios los fondos o series que tienen un periodo de operación inferior a 12 meses ni los que han cambiado de tipo hace menos de 12 meses, por no tener suficiente historia para hacer estos cálculos en forma válida, ni aquellos para los cuales más del 10% de las rentabilidades mensuales y anuales móviles históricas efectivamente obtenidas en el periodo de cálculo, son inferiores al promedio menos dos desviaciones estándar, o superiores al promedio más dos desviaciones estándar, porque dicha condición impide asumir una distribución normal de los retornos.